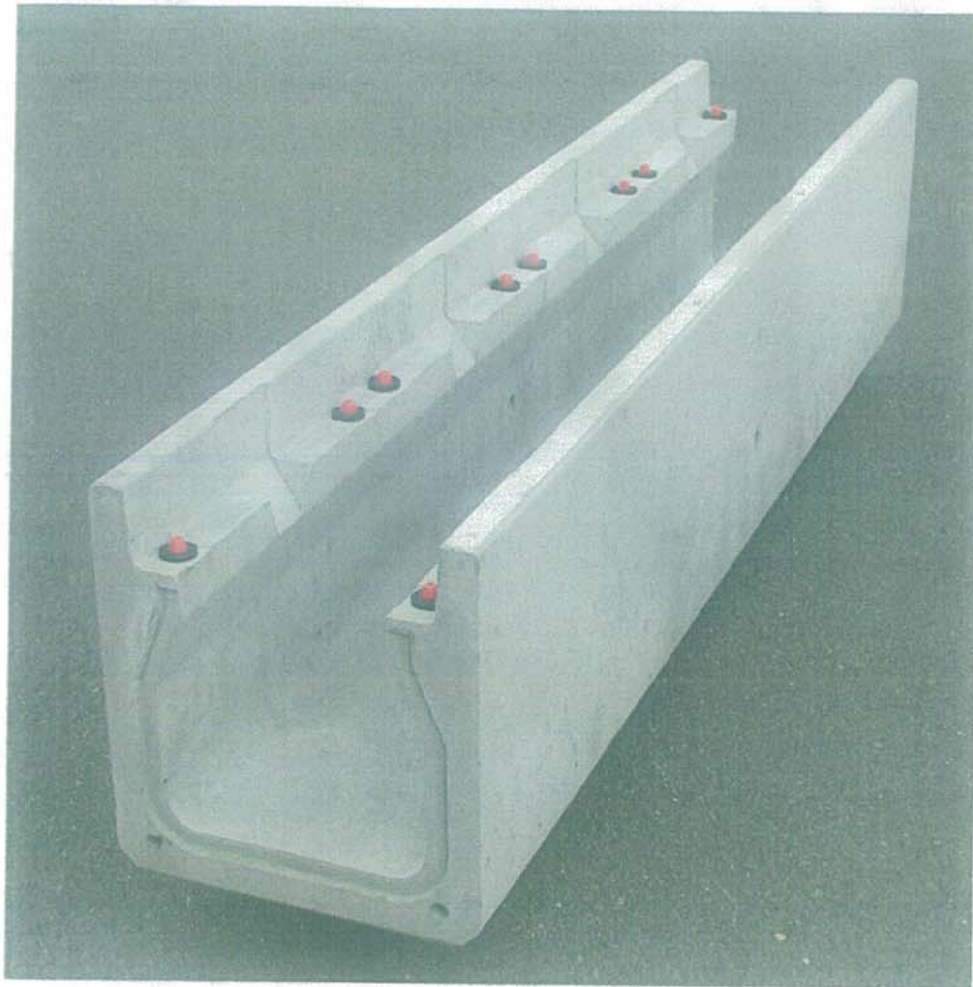
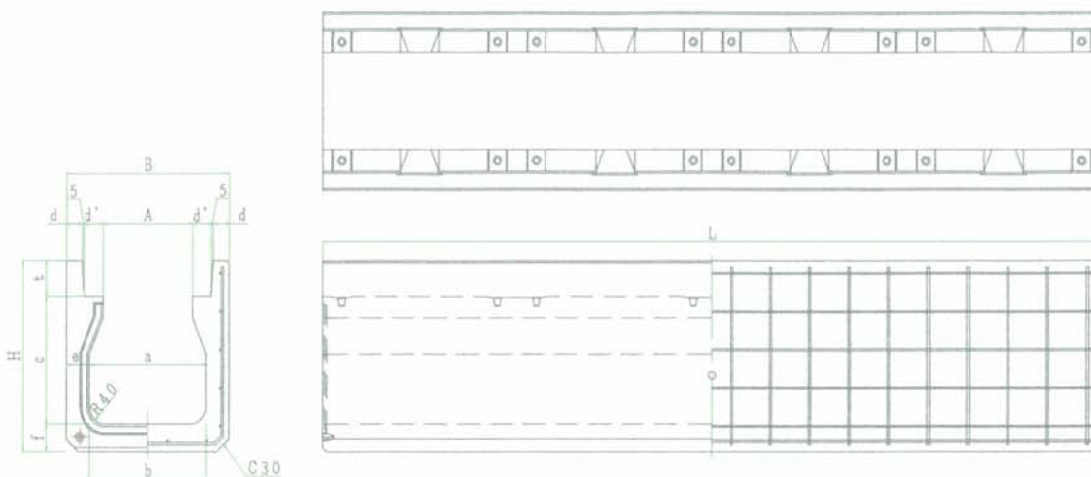


TPO側溝



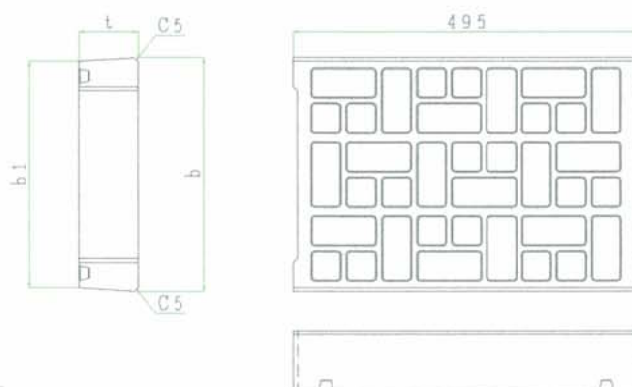
TPO側溝に使用しているTOPPIN(トップピン)は
特許 第3730633号、国土交通省新技術活用促進
システム(NETIS) QS-030074を取得しています。

TPO側溝(車道用T-25)



呼び名	寸法 (mm)												参考重量 (kg)
	a	A	B	b	c	d	d'	e	f	t	H	L	
250A	250	180	370	250	250	40	50	60	65	70	385	2000	308
300A	300	230	420	300	300	40	50	60	65	85	450	2000	360
300B	300	230	420	290	400	40	50	65	70	85	555	2000	433
400A	400	330	530	390	400	40	55	70	70	100	570	2000	496
400B	400	330	530	380	500	40	55	75	75	100	675	2000	581

TPO側溝蓋(車道用T-25)



呼び名	寸法 (mm)			参考重量 (kg)
	b	b1	t	
250	282	272	70	L=495 22
300	332	322	85	32
400	442	432	100	50

TPO側溝の特徴



● Time(時間)

外側壁を垂直にすることで軽量化され、埋め戻しの際の転圧が容易になり施工が早く経済的です。

蓋を1mにすることで、より一層の工期短縮が可能です。

● Place(場所)

側壁が垂直だと隣接する構造物との間に隙間を生じさせることなく設置でき、他の製品との組み合わせが可能で道路の幅を最大限利用することができ、転圧が容易なので施工後に舗装面の沈下を防止します。

● Object(目的)

TOPPINを使用することで苦情の多かった側溝蓋のガタツキ音を防ぎ勾配地での蓋ずれ、角欠け、欠損を減少させ側溝本来の景観に配慮した製品の開発、またバリアフリーなどの道路環境の変化に対応する技術性能を基準とした製品です。



据付状況



1m蓋施工状況